



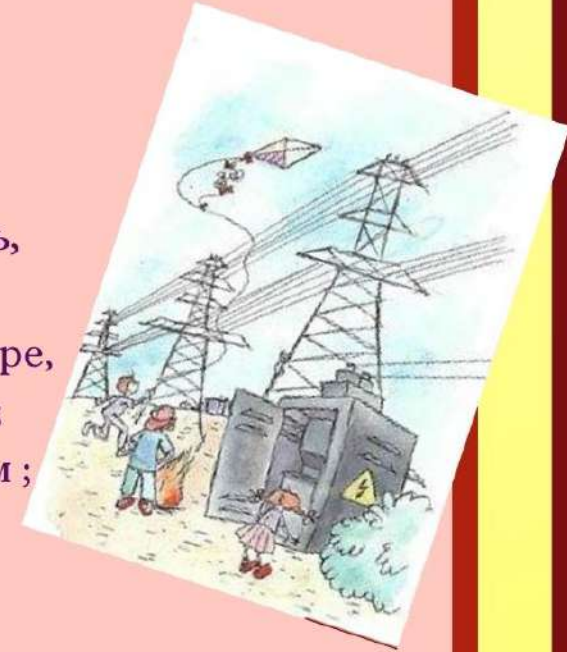
Дорогой друг!

Электрическая энергия – наш верный помощник. Благодаря электричеству работают телевизор и компьютер, холодильник и другие приборы в доме. Но ни в коем случае нельзя недооценивать опасность электричества. Запомни основные НЕ, которых нужно придерживаться всегда и следить, чтобы твои друзья также соблюдали эти правила.



10 «НЕ» в быту и на улице

- НЕ тяни вилку из розетки за провод;
- НЕ берись за провода электрических приборов мокрыми руками;
- НЕ пользуйся неисправными электроприборами;
- НЕ используй включенные электроприборы (например, фен, нагреватель, стиральная машина и другие) во время принятия водных процедур, когда возможно одновременное прикосновение к трубопроводной арматуре, в том числе к потоку воды, и корпусу или проводке электрооборудования;
- НЕ прикасайся к провисшим, оборванным и лежащим на земле проводам ;
- НЕ лезь и даже не подходи к трансформаторной будке;
- НЕ бросай ничего на провода и в электроустановки;
- НЕ подходи к дереву, если заметил на нем оборванный провод;
- НЕ играй под воздушными линиями электропередач;
- НЕ лазь на крыши домов и строений, рядом с которыми проходят электрические провода.



Видишь знак - держись подальше!

220 В

380 В

**НЕ ВКЛЮЧАТЬ
РАБОТАЮТ ЛЮДИ**

**⚡ НЕ ВЛЕЗАЙ!
УБЬЕТ**

**⚡ КАБЕЛЬ
под
напряжением**

ЗАЗЕМЛЕНО

**НЕ ВКЛЮЧАТЬ
РАБОТА НА ЛИНИИ**

**⚡ СТОЙ!
НАПРЯЖЕНИЕ**



Вызвать экстренные службы с мобильного телефона можно по номерам:
101 - пожарная служба и спасатели
102 - полиция
103 - скорая помощь
104 - служба газа



Помни!

Своевременное соблюдение правил безопасности позволит предупредить трагедию, тем самым уберечь и сохранить жизнь и здоровье тебе, твоим близким, друзьям и соседям.

Пусть электричество всегда будет нашим другом и помощником, а не источником опасности!

Материал подготовлен специалистами Краевого центра семьи и детей совместно с ОНДиПР по г. Красноярску.

Иллюстрации к листовке взяты из сети интернет